

ZAŠTITA OD BOLESTI



FUNGICHEL

Za suzbijanje gangrene korijenovog vrata (*Phytophthora capsici*), bakterioze (*Clavibacterium* spp.) te venuća (*Fusarium* spp.) 10-tak dana nakon presađivanja, sistemom kap na kap u dozi od 3,0-5,0 l/ha. Ponoviti 2-3 puta svakih 20 dana.

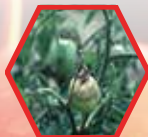
BEZ
KARENCE



FUNGICHEL

Za preventivno suzbijanje plamenjača (*Phytophthora* spp., *Pseudoperonospora* spp.), koncentrične pjegavosti (*Alternaria* spp.) i bakterioza (*Pseudomonas* spp., *Xanthomonas* spp.) folijarno, u količini od 1,5 l/ha odnosno u koncentraciji 0,15% (150 ml/100 lit vode) kada su uvjeti za pojavu bolesti povoljni, svakih 10-15 dana

BEZ
KARENCE



BOTRYNE

Za preventivno i kurativno suzbijanje uzročnika sive plijesni (*Botrytis cinerea*) folijarno, u koncentraciji 0,25% (250 g/100 lit vode) nakon cvatnje svakih 10-15 dan

PLODOVITO GLAVICA (RAJČICA, PAPRIKA, PATLIDŽAN, KRASTAVCI, TIKVICE)

PRIHRANA BIOSTIMULATORIMA

SADNJA	VEGETATIVNI PORAST	CVATNJA	PLODONOŠENJE
 <p>Odmah nakon presađivanja</p> <p>STIMCAP (folijarno 2,0 l/ha, kap na kap 3,0-4,0 l/ha)</p> <p>+</p> <p>CITOQUIN MIX (folijarno 1,5 l/ha; kap na kap 4,0-5,0 l/ha)</p> <p>Nakon 10-15 dana</p> <p>STIMCAP (folijarno 2,0 l/ha, kap na kap 3,0-4,0 l/ha)</p> <p>+</p> <p>CITOQUIN MIX (folijarno 1,5 l/ha; kap na kap 4,0-5,0 l/ha)</p> <p>+</p> <p>GROWCAP (folijarno 3,0-4,0 l/ha)</p>	 <p>CITOQUIN MIX (folijarno 1,5 l/ha; kap na kap 4,0-5,0 l/ha)</p> <p>+</p> <p>GROWCAP (folijarno 3,0-4,0 l/ha)</p>	 <p>Svakih 15 dana</p> <p>CITOQUIN MIX (folijarno 250 ml/100 lit vode; kap na kap 4,0-5,0 l/ha)</p> <p>+</p> <p>ACTIV Ca (folijarno 300 ml/100 lit vode; kap na kap 6-8 lit/ha)</p>	 <p>Svakih 15 dana (folijarno)</p> <p>DELTAQUIN (250 ml/100 lit vode)</p> <p>+</p> <p>ENERMAX (50 g/100 lit vode)</p>
	 <p>NEDOSTATAK BORA</p> <p>CITOQUIN MIX (folijarno 1,5 l/ha; kap na kap 4,0-5,0 l/ha)</p> <p>+</p> <p>GROWCAP (folijarno 3,0-4,0 l/ha)</p>	 	<p>NEDOSTATAK MAGNEZIJA</p> <p>GROWCAP folijarno 300-400 ml/100 lit vode kod pojave prvih simptoma</p>